



**МОСКОВСКИЙ ГОСУДАРСТВЕННЫЙ УНИВЕРСИТЕТ
имени М.В. ЛОМОНОСОВА**

ОЛИМПИАДНАЯ РАБОТА

Наименование олимпиады школьников: **«Покори Воробьевы горы!»**

Профиль олимпиады: **География**

ФИО участника олимпиады: **Шевчук Стефания Сергеевна**

Класс: **10**

Технический балл: **65**

Дата проведения: **28 марта 2022 года**

Результаты проверки работы участника с идентификатором участника
№ 164244

Задание	Балл
№1	3
№2	0
№3	9
№4	9
№5	6
№6	4
№7	6
№8	12
№9	6
№10	10

Вопрос 1.

1) Байткен

давление = ~~10000~~ $\rho g h = 1 \cdot 10 \cdot 1642 = 16420 \text{ Па}$

2) Шагнашкы

давление = $1 \cdot 10 \cdot 1470 = 14700 \text{ Па}$

Разница = $1642 - 1470 = 172 \text{ Па}$

Ответ: 172 Па

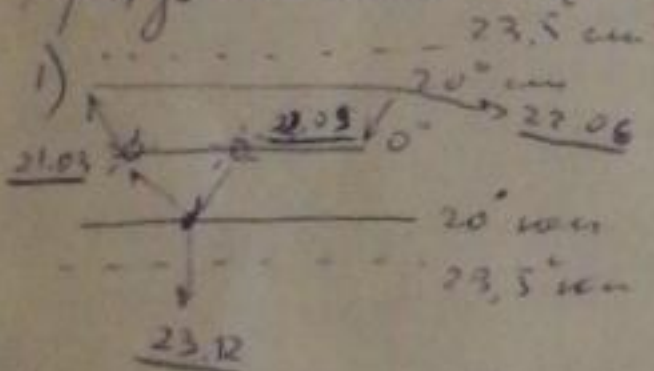
Вопрос 2.

Юрский период

Камбрийская Солнца проходит в то время, когда в Москве уже время ночи полудня => горы нах. западнее, в Европе. Это Юрские горы, (Юра). Образовались в герцинскую складчатость, сложенная осадочными породами. Находятся в регионе с умеренно-континентальным климатом умеренного пояса. В районе гор проходит граница с морским климатом умеренного пояса. Для умеренно-континентального климат ок. 600 мм осадков / год, т.е. ок. -10°C, + июль +20.-+15. Продолжительностью юрского периода - 60 млн лет.

Вопрос 3.

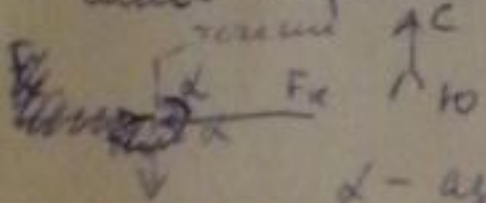
Бразильское течение



28.03: Солнце между экватором и Северным тропиком. 1° оно проходит за 3 дня. 28.03 - 21.03 = 7 дней => пройден около 2° => Солнце в зените на 2° с.ш. Столица Бразилии - Бразилиа - 15° ю.ш. $\gamma = 90 - 15 - 2 = 73^\circ$

Ответ: 73°

2) Сила Корнелиуса действует под углом 90° к направлению движения тела. она возмущает в противоположную сторону, противоположную ветру земли => с В. на З



alpha - азимут Fc => он равен 50°

Ответ: 50°

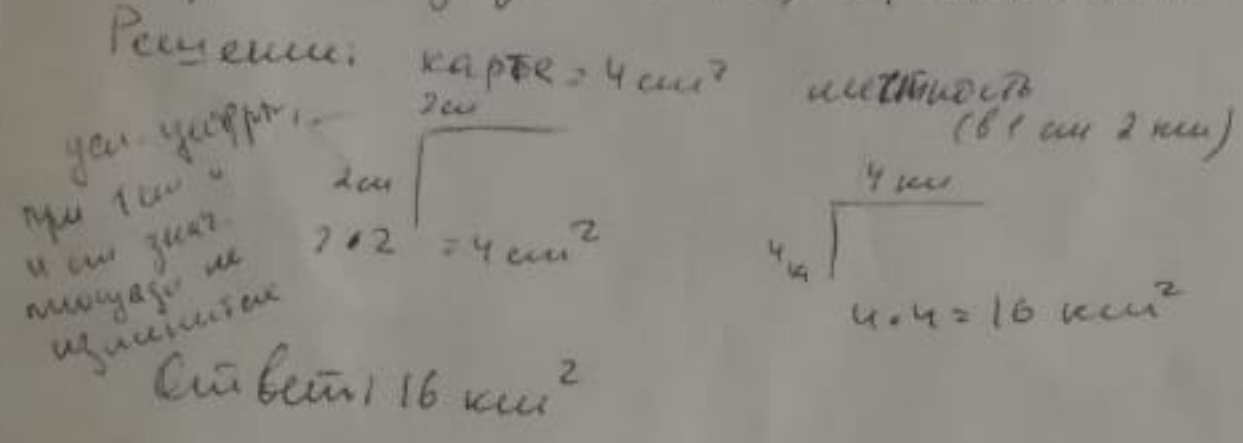
Вопрос 4.

- 1) жители Евразии; миткий гопер-мивей в Северной Америке
- 2) жители Северной Америки; миткий овцубки, но разлозан в Азии
- 3) жители Южной Америки; миткий Струс зину - ~~жители Австралии~~ Австралии
- 4) жители Африки; миткий ~~Струс~~ Струс ~~и миткий~~ обитает в южной Америке
- 5) жители Австралии; миткий Байбак - обитает в Евразии

На профиле укажите положение геологического знака

Вопрос 5

Масштаб географического - 6 см 1 км. После уменьшения - ~~0,5 см 1 км~~ 0,5 см 1 км \Rightarrow 6 см 2 км. Масштаб 1:200 000.
 На карте площадь 4 см² \Rightarrow на местности - 16 км². Способ картографирования - шифр аралов



(поскольку это из условия понятно, что это орографический уклон с границами \Rightarrow способ картографирования - шифр аралов)

Вопрос 6.

- A - ~~каменный век~~ недриты
- B - зерно ~~железо~~
- C - сит
- D - коней ширя

Вопрос 7

- A - Большая Пынь-Амурская
- B - Кавказ-Енисей

Вопрос 8

- Коринфский - Греция - Ионическое и Эгейское моря
- Кильский - Германия - Северное и Балтийское моря
- Великий - Китай - реки Хуанхэ и Янцзи Восточно-Китайского моря
- Волго-Донской - Россия - Азовское (Дон) и Каспийское (Волга) моря

Вопрос 9

- A - Норвегия (ТЭС и АЭС, посетили Европу по мосту Эри)
- B - Япония (разв. многие виды терри)
- B - Кайбар (не ртуть, кроме нефти и газа, которые год. не имеют в Перс. Зол.)
- Г - КНР (ураганное ТЭС)

Вопрос 10.

- A - Амударьянская область
- B - Ферганская область
- C - Владикавказская область
- D - Архангельская область