



**МОСКОВСКИЙ ГОСУДАРСТВЕННЫЙ УНИВЕРСИТЕТ
имени М.В. ЛОМОНОСОВА**

ОЛИМПИАДНАЯ РАБОТА

Наименование олимпиады школьников: **«Покори Воробьевы горы!»**

Профиль олимпиады: **География**

ФИО участника олимпиады: **Заяц Владимир Александрович**

Класс: **10**

Технический балл: **59**

Дата проведения: **28 марта 2022 года**

Результаты проверки работы участника с идентификатором участника
№ 153281

Задание	Балл
№1	0
№2	0
№3	7
№4	6
№5	6
№6	4
№7	5
№8	12
№9	12
№10	7

ЧЕРЧОВИК 1

N1

2 ГЛУБОЧАЙШИХ ОЗЕРА МИРА

1) БАЙКАЛ ≈ 1600 м

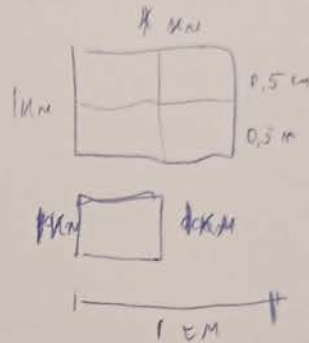
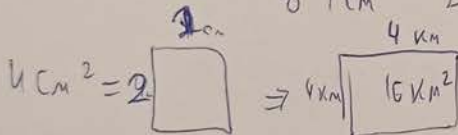
2) ТАНГАНЬИКА ≈ 1400 м

N2

$1:100000 \Rightarrow$ в 1 см 1 км

4 мензурные стороны в 2 раза

в 1 см 2 км



N3

A) Советская Гавань - нефтепродукты - лес

B) Ростов-на-Дону - преимущественные товары / здания / земля

C) Пригородное - ?

D) Валико - АЕЕ - ?

N4

(Тайхэйё)

A	Большой Токио	Япония
B	Дельта Нила	ЕГИПЕТ

N5

КАНАЛ	Гос-во	Какие моря (бассейны) соединяет
Коринфский	Греция	Адриатическое - Эгейское
Жильский	"	"
Великий	Китай	Желтое - Южно-китайское (?)
Волго-Ахская	Россия	Азовское - Каспийское

ЧЕРМОВИК 2

госво	ГЭС	уголь	нефть	Газ	АЭС	альтернатива
А Норвегия (Алтын)	90					8
Б Норвегия (нефть-Газ)	66	1	22	9		1
В Катар (нефть-Газ)			20	80		
Г Китай (?) (есть АЭС)	8	66	6	1	8	2

- 10) А. Каспийское литье -
 Б. Северная чернь
 С. Мстерская роспись

госво	альтернатива
1	0/1
2	8/8
3	3/3
4	5/5
5	2/2
6	2/4
7	4/4
8	8/8
9	4/4
10	3/4

- 3) $\frac{14}{15} \approx 55$
 ОКЕАН-АТЛАНТИЧЕСКИЙ
 марал - парнокопытное (?)
 1) Выхухоль - умеренный климат (?)

- 4) 3) ШИНШИЛА - не эндемик (?)
 2) Овцебык - скрещенный вид
 4) СТРАУС ИЛИГА - ПТИЦА
 5) В РЯДУ ВСЕ ЖИВОТНЫЕ, АВСТРАЛИЙСКИЕ ЭНДЕМИКИ
 БАЙБАК - НЕ АВСТР. ЭНДЕМИК $\frac{11}{16} = \frac{7}{8}$ разница

- 1) КАК ОБЪЕДИНИТЬ ЗАВЛЕНИЕ ВОДЫ (ОЗЕРА - БАЙКАЛ И ТИГРИС) ГЛУБИНА 200м.
 2) КАКАЯ ГЕОПЕРИОД СОВПАДАЕТ С НАЗВАНИЕМ ГОР (ЭТО ИМ ЗАПАДЕ АФРИКИ)
 3) КАКОЕ ТЕЧЕНИЕ РАСПОЛОЖЕНО В ЛО. И ОТВЕЧАЕТ ФИЗИКАМИ ПРИЗНАКАМ
 4) КАКОЙ ПРИЗНАК ОТЛИЧИТЕЛИ БРАЗИЛЬСКОЕ
 5) КТО ИЗ НИХ - НЕ ЭНДЕМИК
 6) ПРЕОБЛАДАЮЩИЕ ТОВАРЫ В ПРИГОРОДНОМ И КИЯКОВО
 7) НАЗВАНИЕ ЯПОНСКОГО МЕТАЛЛОПОЛИСА - ТАЙХЭЙ МСТЕРСКАЯ РОСПИСЬ - ВАРЯЖС
 8) КИЛЬСКИЙ КАНАЛ - ГДЕ ОН РАСЛОЖЕН? СЕВЕРНАЯ ЧЕРНЬ - ВОЛОГА
 9) КАСПИЙСКОЕ ЛИТЬЕ - ?
 10) ИВАНОВСКОЕ ИГРУШКА - АРХАИ

ЧЕРНОВИК 3

№2

Археи → Рамсвато

Девон

Пермь

Триас

Юра

Мел

Период - меловой

Преобладающие: 90-65 млн
+ ~ 7²
30 млн

Эпоха

Складчатости: Кайнозой(?)

морозы: Осадочные

влажные

тип климата: ~~муссонный~~ субэкваториальный

Давки

температура января ≈ 20-25°C

температура июля ≈ 30-35°C

№3

Бразильское

Волжский
Косы

28.12



Средне

23.03



Алгий
День

22.06



Средне

23.09



90° кр
→ экватором

$$90 - 23,5 = 66,5$$

$$90 - 14,6 = 75,4$$

$$23,5 - 6,5 = 17$$

$$23,25 \approx 23$$

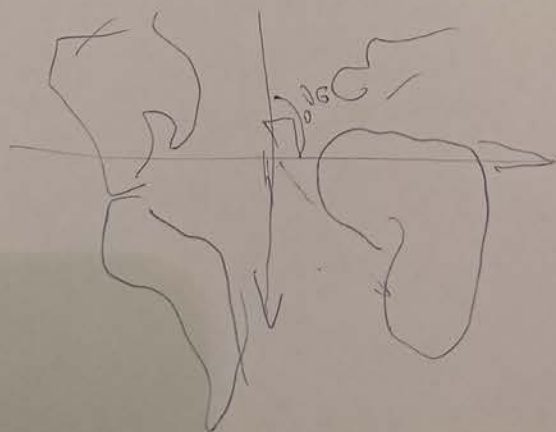
$$\approx 14,6$$

$$30 - 23,5 = 6,5$$

L

широта Бразилия ≈ 15 ю.ш°

$$90 - 15$$



ЧИСТОВИК 1

№1

—

№2

Геологический период - меловой

Продолжительность \approx 30-40 млн. лет

Эпоха складчатости: Кайнозой

Породы: осадочные

Тип климата: морской субэкваториальный

Годовое кол-во осадков:

t° января \Rightarrow 20-25 $^{\circ}$ C

t° июля \Rightarrow 25 $^{\circ}$ -30 $^{\circ}$ C

№3

Морское течение Атлантического океана - Бразильское.

1) 28 марта - дата весеннего равноденствия. Лучи солнца падают на экватор под углом в 90° . Столица государства, в честь которого названо течение (Бразилия), это город Бразилиа. Его приблизительная широта - 15° ю.ш. Исходя из этого, можно вычислить угол падения солнечных лучей 28 марта в столице Бразилии. $90^{\circ} - 15^{\circ} = 75^{\circ}$

2) Сила Корiolиса направлена вдоль экватора на восток, (по направлению движения Земли). Значит, азимут воздействия этой силы будет равен углу между меридианом и широтой, т.е. 90° .

Ответ: 1) 75° ; 2) 90°

№4

1) шиннее тивотное - марал - парнокопытное

2) шиннее тивотное - овцебык - смешанный вид

3) шиннее тивотное - страус эму - не южноамериканский вид

4) шиннее тивотное - страус кангу - не млекопитающееся

5) шиннее тивотное - байбак, не эндемик

ЧИСТОВИК 1

№ 5

1) Масштаб карты — 1:100 000. Значит, в 1 см исходной карты — 1 км. Так как при распечатывании все стороны карты уменьшились в два раза, то и масштаб уменьшился в 2 раза. Теперь в 1 см карты — 2 км.

2) Лесной массив, занимающий на карте 4 см^2 , дан для вычисления его реального размера. Исходя из того, что в 1 см карты 2 км, $1 \text{ см}^2 = 4 \text{ км}^2$, т.к. $2 \text{ км} \cdot 2 \text{ км} = 4 \text{ км}^2$. Значит, площадь лесного массива в реальности — 16 км^2 , т.к. $4 \text{ км}^2 \cdot 4 = 16 \text{ км}^2$.

3) Способ картографического изображения — графические символы.

№ 6

А. Советская Гавань — лес

Б. Гурьевское — цветные металлы

В. Ростов-на-Дону — зерно

Г. Ванино — переработка газовой продукции

№ 7

СНИМОК	ИЗВАНИЕ МЕГАПОЛИСА	ГОС-ВО
А	Тайхэй	Япония
Б	Дельта Нила	Египет

№ 8

Канал	Гос-во	Какие моря (или их бассейны) соединяет
Коринфский	Греция	Адриатическое Средиземное, Эгейское
Кильский	Германия	Балтийское, Северное
Великий	Китай (КНР)	Тихое,
Волго-Донской	Россия	Азовское, Каспийское

ЧИСТОВИК 3

№	Государство	ГЭС (%)	Уголь (%)	Нефть (%)	Газ (%)	АЭС %	Альтернативные источники
А	Эфиопия	90	—	—	—	—	8
Б	Норвегия	66	1	22	9	—	1
В	Катар	—	—	20	80	—	9
Г	Китай (КНР)	8	66	6	1	8	2

№

- А. Каслинское литьё ————— Московская область
 В. Северная чернь ————— Вологодская область
 С. Мастерская роспись ————— Владимирская область
 Д. Каргопольская игрушка — Архангельская область